

7 酒類課税数量の推移(国税局分及び税関分の合計)

(単位:千kg)

品目 年度	清酒	合成 清酒	連続式蒸留 焼酎	単式蒸留 焼酎	みりん	ビール	果実酒	甘味 果実酒	ウイスキー	ブランデー	発泡酒	リキュール	スピリッツ等	その他の 醸造酒等	合計
昭和 45	1,601	38	161	53	31	2,982	6	27	132	5	0	23	9	0	5,068
50	1,747	22	122	73	41	3,908	31	21	249	8	0	22	6	1	6,250
55	1,473	21	141	107	69	4,533	47	18	354	18	0	24	8	2	6,814
60	1,355	21	366	260	80	4,861	69	20	272	27	5	91	33	5	7,464
平成 元	1,353	22	209	207	91	6,320	137	13	222	38	0	121	46	8	8,788
5	1,422	42	367	289	93	7,015	116	12	186	40	2	168	31	9	9,792
6	1,243	48	342	275	92	7,413	146	11	168	36	31	223	33	10	10,071
7	1,310	54	385	300	95	6,979	158	12	148	33	252	240	31	10	10,006
8	1,254	56	406	329	97	7,012	176	12	135	32	350	262	30	11	10,160
9	1,162	54	420	324	106	6,686	268	14	141	27	497	279	27	11	10,016
10	1,094	55	400	331	110	6,165	370	15	136	25	1,075	287	24	10	10,095
11	1,061	57	410	346	158	5,820	279	16	131	23	1,441	388	26	11	10,166
12	999	61	425	357	135	5,416	269	15	125	20	1,746	406	29	11	10,015
13	949	64	479	368	107	4,808	259	13	112	18	2,385	500	30	11	10,104
14	898	67	483	395	107	4,299	270	10	106	15	2,646	587	29	12	9,923
15	842	64	511	471	109	3,955	248	8	97	13	2,527	615	52	54	9,567
16	753	64	519	534	108	3,837	241	7	86	11	2,308	732	81	272	9,554
17	730	65	505	539	112	3,642	257	7	84	10	1,699	770	83	1,047	9,549
18	700	58	495	550	113	3,528	236	14	80	9	1,591	813	106	1,069	9,362
19	676	55	465	569	115	3,466	237	10	74	9	1,535	1,066	129	858	9,266
20	653	51	478	537	111	3,199	246	7	76	8	1,383	1,337	216	790	9,093
21	616	47	480	532	108	3,018	250	7	84	7	1,148	1,685	265	755	9,001
22	603	44	462	508	107	2,943	274	7	96	7	967	1,917	303	726	8,963
23	603	41	450	508	104	2,859	302	8	96	7	855	2,058	320	724	8,936
24	583	39	439	506	104	2,804	344	8	101	6	786	2,138	333	672	8,863
25	587	38	439	512	106	2,842	364	9	110	6	761	2,268	375	623	9,040
26	555	35	405	477	104	2,714	369	10	122	6	783	2,124	444	550	8,698
27	554	34	400	486	108	2,764	379	9	142	6	767	2,166	500	522	8,836
28	538	31	386	480	106	2,710	368	8	149	6	732	2,191	569	500	8,773
29	525	29	377	465	103	2,628	382	8	167	5	694	2,269	640	452	8,745
30	487	27	371	436	101	2,478	355	9	183	5	643	2,396	762	430	8,684
元	458	25	355	424	100	2,354	375	10	194	5	596	2,527	840	388	8,649
2	414	20	326	406	93	1,828	348	9	162	4	604	2,647	934	345	8,141
3	399	19	314	391	95	1,936	338	8	160	4	596	2,442	998	292	7,992

(注) 1 本表は、主として「国税庁統計年報」(4月～翌年3月)によった。

2 品目は、平成18年度改正後の酒税法の品目によった。

3 平成17年度以前の品目別課税数量は、現行の品目に対応する平成18年度改正前の酒税法の種類又は品目の課税数量である。

4 スピリッツ等には原料用アルコールを含み、その他の醸造酒等には粉末酒及び雑酒を含む。

(7 酒類課税数量の推移(国税局分及び税関分の合計))

付表 酒類課税数量の推移表(国税局分及び税関分の合計)

品目	年度					対23年度比	対28年度比	対前年度比
	平23	28	令和元	2	3			
	kℓ	kℓ	kℓ	kℓ	kℓ	%	%	%
清酒	603,026	538,071	457,537	414,265	399,399	66.2	74.2	96.4
合成清酒	41,407	31,269	24,796	19,747	18,965	45.8	60.7	96.0
連続式蒸留焼酎	450,259	385,616	354,741	326,019	313,642	69.7	81.3	96.2
単式蒸留焼酎	507,541	479,533	423,674	405,839	391,024	77.0	81.5	96.3
みりん	104,253	106,213	100,142	93,046	94,998	91.1	89.4	102.1
ビール	2,859,334	2,709,758	2,353,777	1,828,322	1,935,626	67.7	71.4	105.9
果実酒	302,045	368,297	375,408	348,382	337,947	111.9	91.8	97.0
甘味果実酒	7,834	7,627	10,250	9,459	7,591	96.9	99.5	80.3
ウイスキー	96,195	148,824	194,121	161,630	160,189	166.5	107.6	99.1
ブランデー	6,872	5,777	4,867	4,421	4,369	63.6	75.6	98.8
発泡酒	854,538	732,058	595,667	603,576	596,102	69.8	81.4	98.8
リキュール	2,058,462	2,191,445	2,526,666	2,647,334	2,441,805	118.6	111.4	92.2
スピリッツ等	319,542	568,664	839,651	933,802	998,440	312.5	175.6	106.9
その他の醸造酒等	724,368	500,292	387,924	345,128	292,346	40.4	58.4	84.7
合計	8,935,681	8,773,475	8,649,244	8,141,003	7,992,467	89.4	91.1	98.2

- (注) 1 本表は、主として「国税庁統計年報」(4月～翌年3月)によった。
 2 品目は、平成18年度改正後の酒税法の品目によった。
 3 スピリッツ等には原料用アルコールを含み、その他の醸造酒等には粉末酒及び雑酒を含む。

8 酒類課税数量の推移(国税局分)

(単位:千ℓ)

品目 年度	清酒	合 成 清 酒	連 続 式 蒸 留 焼 酎	単 式 蒸 留 焼 酎	み り ん	ビ ー ル	果 実 酒	甘 味 果 実 酒	ウ イ ス キ ー	ブ ラ ン デ ー	発 泡 酒	リ キ ュ ー ル	ス ピ リ ツ ツ 等	そ の 他 の 醸 造 酒 等	合 計
昭和 45	1,601	38	161	52	31	2,981	5	25	130	4	-	23	8	0	5,060
50	1,747	22	122	73	41	3,905	24	19	228	6	-	22	5	0	6,214
55	1,473	21	141	107	69	4,521	35	16	332	12	-	23	7	1	6,758
60	1,355	21	363	260	80	4,851	47	15	252	20	5	90	31	3	7,394
平成 元	1,353	22	206	207	91	6,250	71	11	168	27	0	107	41	6	8,559
5	1,421	42	359	289	93	6,895	58	9	142	29	1	163	26	5	9,534
6	1,243	48	330	275	92	7,086	64	8	126	26	26	216	27	5	9,572
7	1,310	54	362	300	95	6,766	75	7	110	24	205	233	23	3	9,568
8	1,253	56	373	328	97	6,846	84	7	101	21	318	252	21	4	9,762
9	1,162	54	381	324	106	6,570	119	11	109	19	475	267	19	3	9,619
10	1,093	55	357	331	110	6,096	146	11	104	20	1,053	280	16	3	9,676
11	1,061	57	359	346	158	5,779	120	13	103	18	1,400	378	17	3	9,810
12	999	61	365	357	134	5,389	103	12	100	15	1,693	395	20	3	9,646
13	949	64	408	368	106	4,778	101	10	89	13	2,342	486	21	3	9,738
14	898	67	404	394	106	4,271	105	6	82	11	2,600	571	20	3	9,538
15	841	64	431	469	108	3,929	89	5	77	10	2,488	597	44	45	9,197
16	753	64	431	532	107	3,810	80	4	69	8	2,278	711	73	261	9,182
17	730	65	425	539	111	3,613	99	4	67	8	1,683	743	75	1,036	9,197
18	700	58	418	550	112	3,499	81	7	65	7	1,580	783	98	1,058	9,016
19	676	55	396	569	113	3,442	81	6	59	6	1,526	1,023	121	848	8,922
20	653	51	410	536	110	3,175	83	4	63	6	1,374	1,270	209	781	8,726
21	616	47	411	531	106	2,996	83	4	71	6	1,141	1,575	256	747	8,589
22	603	44	398	508	106	2,920	88	4	81	5	961	1,745	292	718	8,472
23	603	41	388	507	103	2,822	95	4	80	5	850	1,819	297	718	8,332
24	583	39	380	505	103	2,767	99	4	83	5	781	1,882	317	665	8,211
25	587	38	380	511	104	2,806	110	5	92	5	756	1,997	361	616	8,369
26	555	35	353	476	103	2,681	110	6	103	5	778	1,858	432	544	8,040
27	554	34	350	485	106	2,732	113	5	120	5	761	1,925	489	517	8,196
28	538	31	342	479	104	2,681	114	4	126	4	727	1,975	557	495	8,177
29	525	29	334	464	102	2,600	121	4	143	4	689	2,049	627	447	8,139
30	487	27	330	436	100	2,448	119	6	157	4	640	2,263	750	425	8,190
令和 元	457	25	317	423	99	2,315	122	7	165	4	592	2,417	827	383	8,153
2	414	20	295	406	92	1,793	127	6	132	3	601	2,550	923	342	7,703
3	399	19	283	391	94	1,897	112	5	131	3	594	2,354	989	289	7,561

(注) 1 本表は、主として「国税庁統計年報」(4月～翌年3月)によった。

2 品目は、平成18年度改正後の酒税法の品目によった。

3 平成17年度以前の品目別課税数量は、現行の品目に対応する平成18年度改正前の酒税法の種類又は品目の課税数量である。

4 スピリッツ等には原料用アルコールを含み、その他の醸造酒等には粉末酒及び雑酒を含む。

(8 酒類課税数量の推移(国税局分))

付表1 酒類課税数量の推移表(国税局分)

品目	年度					対23年度比	対28年度比	対前年度比
	平23	28	令和元	2	3			
	kℓ	kℓ	kℓ	kℓ	kℓ	%	%	%
清酒	602,987	538,025	457,470	414,211	399,340	66.2	74.2	96.4
合成清酒	41,396	31,254	24,779	19,732	18,953	45.8	60.6	96.1
連続式蒸留焼酎	387,833	341,583	317,038	294,680	283,003	73.0	82.9	96.0
単式蒸留焼酎	506,922	479,124	423,439	405,611	390,804	77.1	81.6	96.3
みりん	102,706	104,482	98,782	91,911	93,729	91.3	89.7	102.0
ビール	2,821,727	2,681,181	2,314,990	1,792,799	1,897,137	67.2	70.8	105.8
果実酒	95,482	114,026	121,744	126,539	112,107	117.4	98.3	88.6
甘味果実酒	3,777	3,998	6,613	6,401	4,550	120.5	113.8	71.1
ウイスキー	79,682	125,549	164,784	132,004	131,268	164.7	104.6	99.4
ブランデー	5,257	4,485	3,663	3,408	3,368	64.1	75.1	98.8
発泡酒	849,862	726,744	592,047	600,966	593,992	69.9	81.7	98.8
リキュール	1,819,348	1,974,924	2,416,743	2,549,782	2,354,383	129.4	119.2	92.3
スピリッツ等	297,388	556,999	827,336	922,926	988,607	332.4	177.5	107.1
その他の醸造酒等	717,728	494,542	383,329	342,129	289,416	40.3	58.5	84.6
合計	8,332,100	8,176,947	8,152,778	7,703,132	7,560,678	90.7	92.5	98.2

- (注) 1 本表は、主として「国税庁統計年報」(4月～翌年3月)によった。
2 品目は、平成18年度改正後の酒税法の品目によった。
3 スピリッツ等には原料用アルコールを含み、その他の醸造酒等には粉末酒及び雑酒を含む。

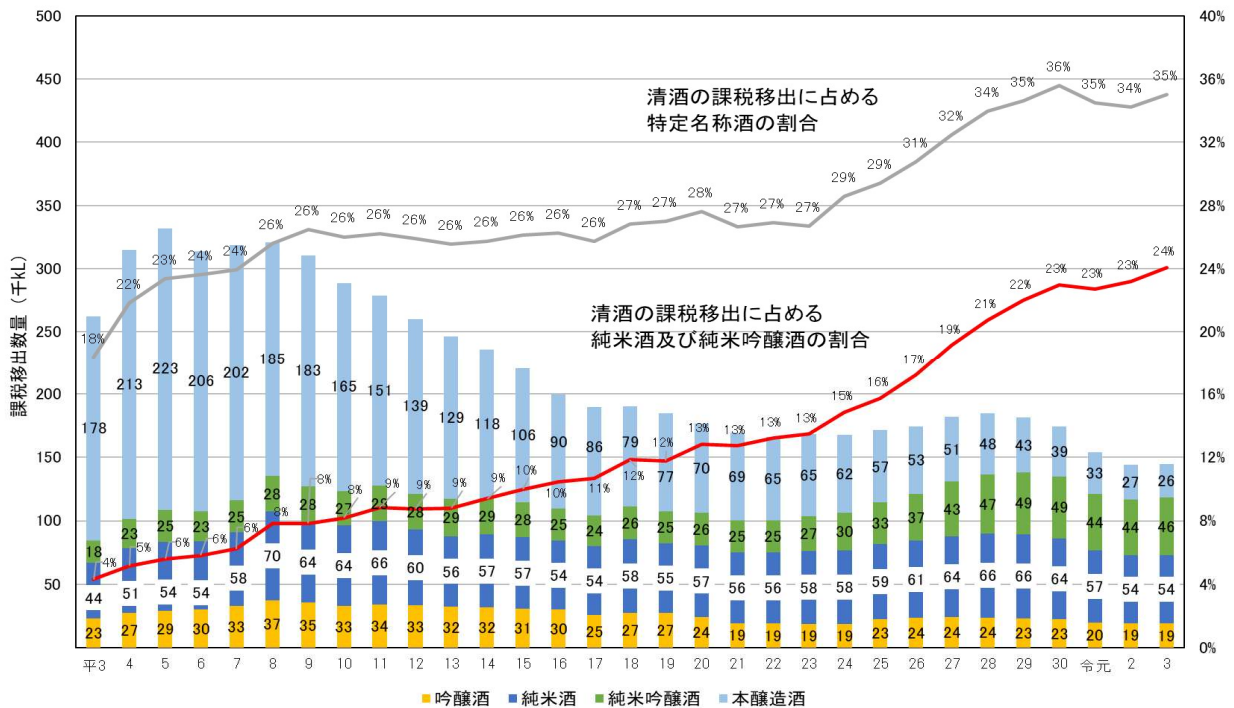
(8 酒類課税数量の推移(国税局分))

付表2 特定名称の清酒のタイプ別課税数量の推移表(国税局分)

酒造年度 タイプ	平23		平28		令元		令2		令3	
	kL	構成比 %	kL	構成比 %	kL	構成比 %	kL	構成比 %	kL	構成比 %
吟醸酒	18,668	3.0	23,638	4.3	19,938	4.5	19,313	4.6	18,970	4.6
純米酒	57,516	9.1	66,288	12.2	56,905	12.8	53,785	12.8	53,770	13.0
純米吟醸酒	27,309	4.3	46,570	8.6	44,290	9.9	43,892	10.4	45,650	11.1
本醸造酒	64,628	10.3	48,334	8.9	32,810	7.4	27,218	6.5	26,293	6.4
計	168,121	26.7	184,830	34.0	153,943	34.5	144,209	34.2	144,683	35.0
総移出数量	629,558	100.0	544,377	100.0	446,162	100.0	421,291	100.0	413,054	100.0

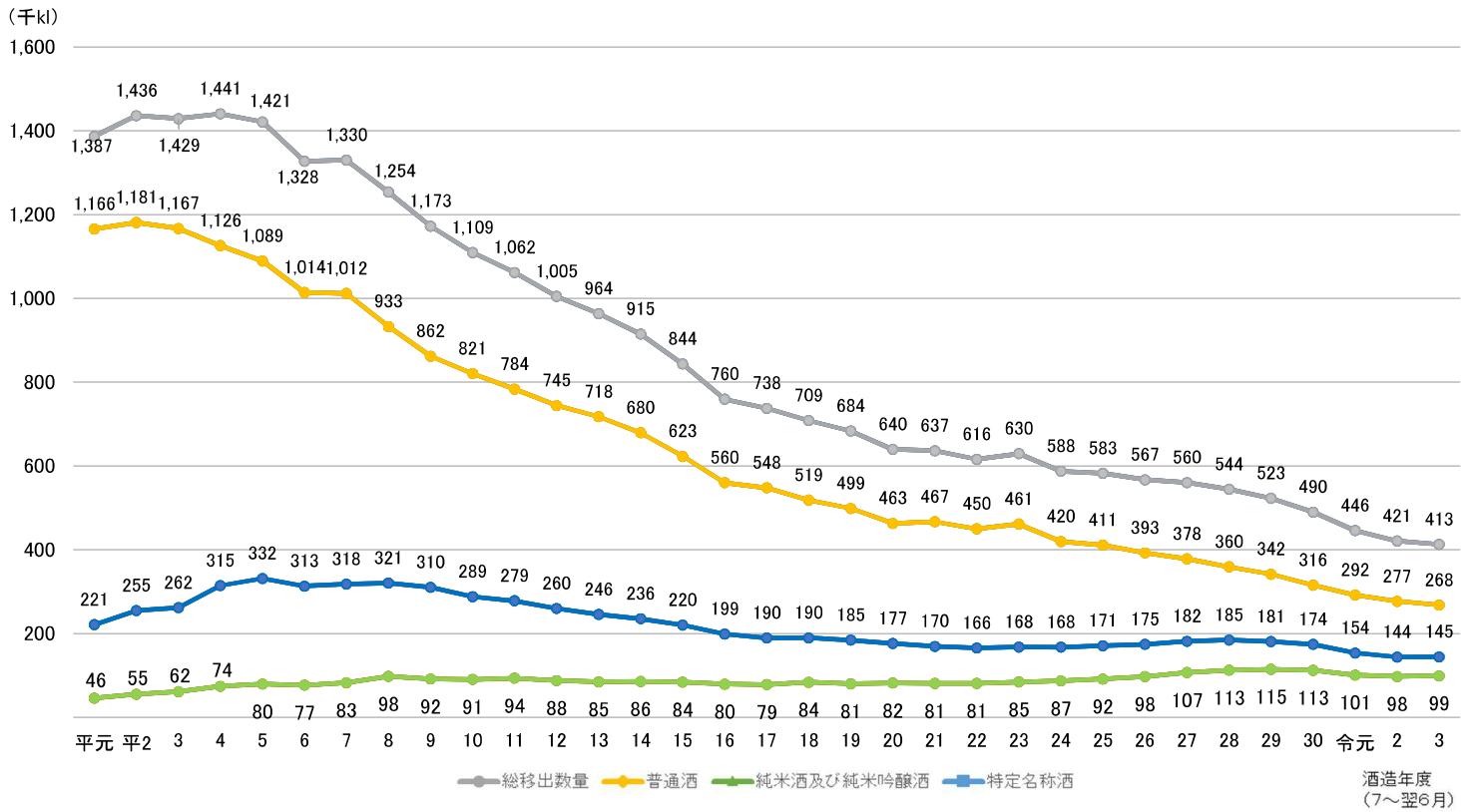
(注) 1 本表は、「清酒の製造状況等について」(国税庁)によった。
2 酒造年度は7月～翌年6月までをいう。

特定名称酒の課税移出数量等の推移



(注) 特定名称酒とは、清酒の製法品質表示基準（平成元年11月国税庁告示第8号）に定められた要件により分類された「吟醸酒」「純米酒」「本醸造酒」等の特定名称を表示した清酒をいう。
出典：「清酒の製造状況等について」（国税庁）より作成

特定名称の清酒のタイプ別課税移出数量の推移



(注) 1 特定名称酒とは、清酒の製法品質表示基準（平成元年11月国税庁告示第8号）に定められた要件により分類された「吟醸酒」「純米酒」「本醸造酒」等の特定名称を表示した清酒をいう。

2 普通酒とは、特定名称酒以外の清酒をいう。

出典：「清酒の製造状況等について」（国税庁）より作成

9 酒類課税数量の推移(税関分)

(単位:千ℓ)

品目 年度	清酒	合成 清酒	連続式蒸留 焼酎	単式蒸留 焼酎	みりん	ビール	果実酒	甘味 果実酒	ウイスキー	ブランデー	発泡酒	リキュール	スピリッツ等	その他の 醸造酒等	合計
昭和 45	0	0	0	0	0	1	1	1	2	0	0	0	1	0	8
50	0	0	0	0	0	3	7	2	21	2	0	0	1	1	36
55	0	0	0	0	0	12	12	2	22	5	0	1	1	1	56
60	0	0	3	0	0	9	22	5	20	7	0	1	2	2	71
平成 元	0	0	3	0	0	71	67	2	54	11	0	14	5	3	229
5	0	0	8	0	0	120	58	3	43	11	1	5	5	4	259
6	0	0	12	0	0	327	82	3	42	10	5	7	6	5	499
7	0	0	22	0	0	213	83	5	38	9	46	7	8	6	439
8	0	0	33	1	0	166	92	4	33	10	32	10	8	7	398
9	0	0	39	0	0	117	149	3	32	8	22	12	8	7	397
10	0	0	43	0	0	69	223	3	31	5	22	8	8	6	419
11	0	0	51	0	1	41	158	3	28	5	42	11	9	8	356
12	0	0	60	0	1	27	166	3	26	5	53	11	9	8	370
13	0	0	71	0	1	30	158	4	23	5	43	14	9	8	366
14	0	0	79	1	1	28	165	4	23	4	45	16	9	9	385
15	0	0	81	2	1	26	159	3	20	4	38	18	9	9	370
16	0	0	88	2	1	27	161	3	17	3	29	22	8	11	371
17	0	0	80	0	1	29	158	3	17	3	16	27	8	11	352
18	0	0	76	0	1	28	155	6	15	3	11	31	8	11	346
19	0	0	70	0	1	24	157	4	15	2	9	43	9	10	344
20	0	0	68	0	1	24	163	3	14	2	9	67	8	9	367
21	0	0	69	0	1	22	167	3	14	1	8	110	8	9	412
22	0	0	65	1	2	23	186	3	15	1	5	172	10	8	491
23	0	0	62	1	2	38	207	4	17	2	5	239	22	7	604
24	0	0	59	1	2	37	245	4	18	1	5	256	17	7	652
25	0	0	59	1	2	35	255	4	17	1	5	271	14	6	671
26	0	0	52	1	2	32	259	4	18	1	5	265	12	6	658
27	0	0	49	1	2	32	266	4	22	1	6	240	11	5	640
28	0	0	44	0	2	29	254	4	23	1	5	217	12	6	597
29	0	0	43	0	2	28	261	4	24	1	5	220	12	5	607
30	0	0	41	0	2	30	236	4	26	1	3	134	12	5	494
令和 元	0	0	38	0	1	39	254	4	29	1	4	110	12	5	496
2	0	0	31	0	1	36	222	3	30	1	3	98	11	3	438
3	0	0	31	0	1	38	226	3	29	1	2	87	10	3	432

(注) 1 本表は、主として「国税庁統計年報」(4月～翌年3月)によった。

2 品目は、平成18年度改正後の酒税法の品目によった。

3 平成17年度以前の品目別課税数量は、現行の品目に対応する平成18年度改正前の酒税法の種類又は品目の課税数量である。

4 スピリッツ等には原料用アルコールを含み、その他の醸造酒等には粉末酒及び雑酒を含む。

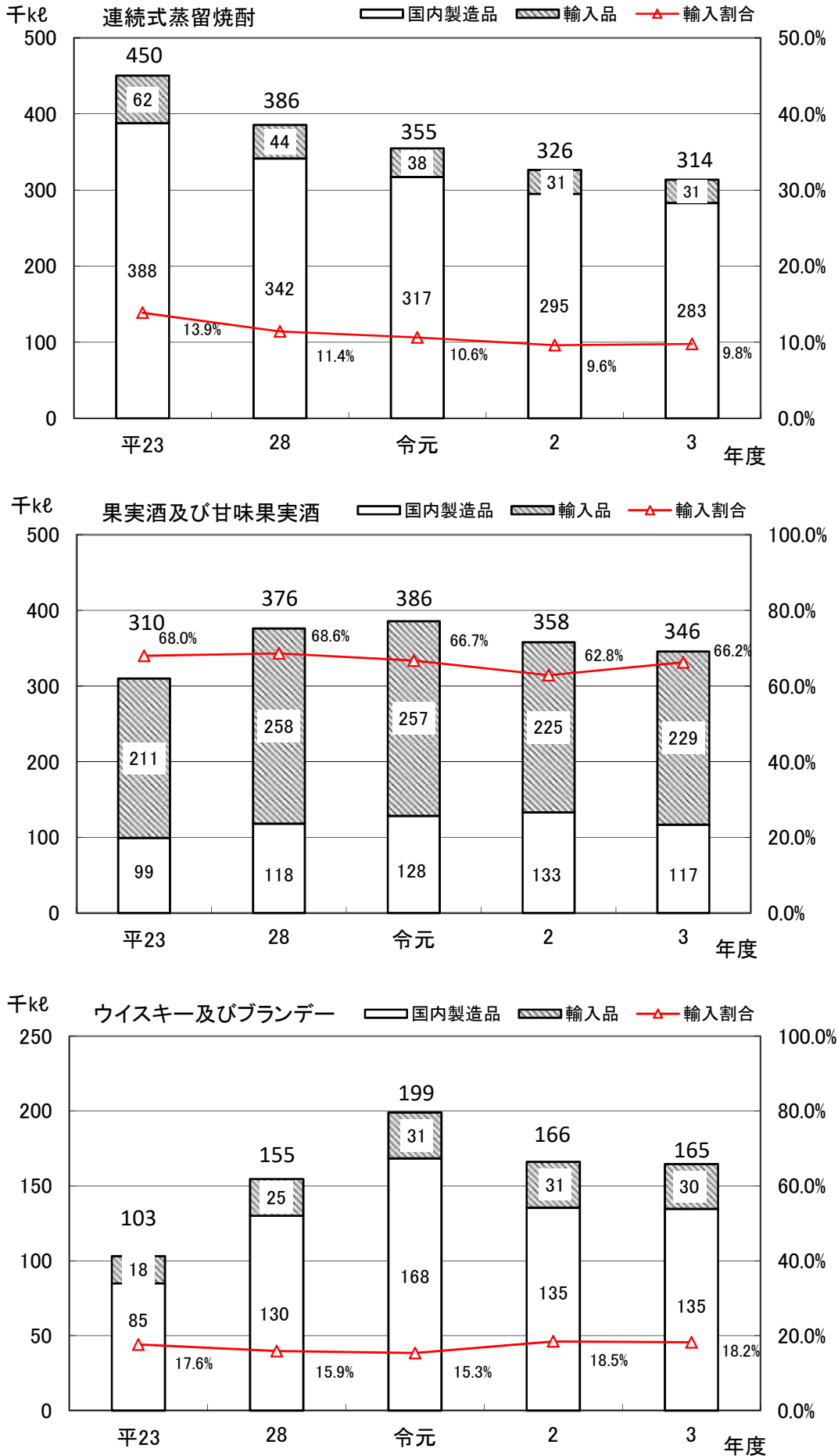
(9 酒類課税数量の推移(税関分))

付表1 酒類課税数量の推移表(税関分)

品目	年度					対23年度比	対28年度比	対前年度比
	平23	28	令和元	2	3			
	kℓ	kℓ	kℓ	kℓ	kℓ	%	%	%
清酒	39	46	67	54	59	151.3	128.3	109.3
合成清酒	11	15	17	15	12	109.1	80.0	80.0
連続式蒸留焼酎	62,426	44,033	37,703	31,339	30,639	49.1	69.6	97.8
単式蒸留焼酎	619	409	235	228	220	35.5	53.8	96.5
みりん	1,547	1,731	1,360	1,135	1,269	82.0	73.3	111.8
ビール	37,607	28,577	38,787	35,523	38,489	102.3	134.7	108.3
果実酒	206,563	254,271	253,664	221,843	225,840	109.3	88.8	101.8
甘味果実酒	4,057	3,629	3,637	3,058	3,041	75.0	83.8	99.4
ウイスキー	16,513	23,275	29,337	29,626	28,921	175.1	124.3	97.6
ブランデー	1,615	1,292	1,204	1,013	1,001	62.0	77.5	98.8
発泡酒	4,676	5,314	3,620	2,610	2,110	45.1	39.7	80.8
リキュール	239,114	216,521	109,923	97,552	87,422	36.6	40.4	89.6
スピリッツ等	22,154	11,665	12,315	10,876	9,833	44.4	84.3	90.4
その他の醸造酒等	6,640	5,749	4,595	2,999	2,930	44.1	51.0	97.7
合計	603,581	596,528	496,466	437,871	431,789	71.5	72.4	98.6

(注) 1 本表は、主として「国税庁統計年報」(4月～翌年3月)によった。
 2 品目は、平成18年度改正後の酒税法の品目によった。
 3 スピリッツ等には原料用アルコールを含み、その他の醸造酒等には粉末酒及び雑酒を含む。

付表2 国内製造品・輸入品別課税数量及び輸入割合の推移



10 酒税課税額の推移(国税局分及び税関分の合計)

(単位:億円)

品目 年度	清酒	合成 清酒	連続式蒸留 焼酎	単式蒸留 焼酎	みりん	ビール	果実酒	甘味 果実酒	ウイスキー	ブランデー	発泡酒	リキュール	スピリッツ等	その他の 醸造酒等	合計
昭和 45	2,106	24	89	20	21	3,161	4	15	605	51	0	24	17	0	6,137
50	2,600	14	74	28	28	4,190	26	13	1,976	143	0	22	12	1	9,125
55	2,538	13	93	41	47	7,295	52	18	3,793	312	0	33	24	2	14,260
60	2,728	17	318	134	58	11,608	73	28	3,662	477	8	116	102	12	19,336
平成 元	1,963	15	249	139	20	13,150	63	13	2,294	375	0	111	148	8	18,549
5	1,777	27	460	199	20	14,594	52	12	1,743	371	2	148	112	9	19,527
6	1,614	35	510	262	20	16,327	78	12	1,635	347	46	197	118	11	21,211
7	1,709	39	581	300	20	15,464	85	13	1,431	323	301	217	115	11	20,610
8	1,633	40	602	326	21	15,540	96	13	1,305	310	343	235	108	12	20,583
9	1,508	38	693	391	23	14,817	148	16	1,032	205	523	267	97	12	19,771
10	1,412	39	918	551	24	13,661	203	16	554	103	1,133	295	85	11	19,005
11	1,365	40	965	652	42	12,898	152	16	516	91	1,516	373	83	13	18,721
12	1,279	43	1,001	752	32	12,002	145	14	486	82	1,834	386	82	13	18,150
13	1,209	45	1,131	860	24	10,656	140	13	434	71	2,503	461	79	13	17,638
14	1,139	46	1,140	925	23	9,528	145	10	408	60	2,776	531	78	13	16,822
15	1,065	50	1,203	1,107	23	8,761	163	9	369	54	3,302	552	91	43	16,792
16	950	50	1,221	1,262	23	8,501	162	8	326	45	3,093	643	111	194	16,588
17	918	50	1,185	1,274	24	8,068	170	9	318	41	2,281	674	109	731	15,849
18	803	54	1,171	1,312	23	7,751	184	15	295	37	2,133	712	127	846	15,461
19	772	55	1,103	1,363	23	7,611	187	12	271	33	2,057	916	148	692	15,244
20	746	51	1,135	1,285	22	7,024	195	10	279	31	1,854	1,132	214	636	14,613
21	703	46	1,139	1,270	22	6,626	198	9	312	27	1,541	1,415	255	608	14,171
22	688	43	1,095	1,213	21	6,463	217	9	358	26	1,297	1,590	284	585	13,891
23	695	41	1,067	1,216	21	6,279	240	10	362	27	1,146	1,701	300	584	13,687
24	671	39	1,039	1,212	21	6,156	273	10	374	24	1,055	1,770	314	541	13,498
25	675	38	1,042	1,227	21	6,239	289	11	392	25	1,024	1,876	348	502	13,708
26	636	35	959	1,142	21	5,957	293	12	421	24	1,055	1,873	401	444	13,274
27	635	34	946	1,161	22	6,068	301	11	490	24	1,034	1,786	446	421	13,378
28	617	31	913	1,145	21	5,948	293	9	493	22	988	1,805	506	404	13,195
29	602	29	891	1,111	21	5,768	304	9	548	21	937	1,866	567	365	13,039
30	557	26	878	1,042	20	5,438	282	11	597	20	866	1,972	666	347	12,723
令和 元	523	25	838	1,011	20	5,164	298	12	632	19	803	2,087	731	314	12,476
2	451	20	773	970	19	3,831	293	11	590	17	813	2,394	804	315	11,300
3	419	19	745	933	19	3,862	300	9	575	17	803	2,481	847	317	11,345

(注) 1 本表は、主として「国税庁統計年報」(4月～翌年3月)によった。

2 品目は、平成18年度改正後の酒税法の品目とした。

3 平成17年度以前の品目別課税額は、現行の品目に対応する平成18年度改正前の酒税法の種類又は品目の課税額である。

4 スピリッツ等には原料用アルコールを含み、その他の醸造酒等には粉末酒及び雑酒を含む。

(10 酒税課税額の推移(国税局分及び税関分の合計))

付表 酒税課税額の推移表(国税局分及び税関分の合計)

品目	年度					対23年度比	対28年度比	対前年度比
	平23	28	令和元	2	3			
	百万円	百万円	百万円	百万円	百万円	%	%	%
清酒	69,517	61,674	52,272	45,099	41,861	60.2	67.9	92.8
合成清酒	4,113	3,105	2,461	1,959	1,881	45.7	60.6	96.0
連続式蒸留焼酎	106,657	91,265	83,768	77,255	74,545	69.9	81.7	96.5
単式蒸留焼酎	121,582	114,534	101,095	96,962	93,327	76.8	81.5	96.3
みりん	2,085	2,124	2,002	1,861	1,900	91.1	89.5	102.1
ビール	627,879	594,817	516,404	383,095	386,183	61.5	64.9	100.8
果実酒	23,990	29,285	29,849	29,277	30,029	125.2	102.5	102.6
甘味果実酒	973	937	1,199	1,082	895	92.0	95.5	82.7
ウイスキー	36,151	49,276	63,211	58,997	57,513	159.1	116.7	97.5
ブランデー	2,651	2,226	1,882	1,720	1,687	63.6	75.8	98.1
発泡酒	114,648	98,755	80,309	81,289	80,276	70.0	81.3	98.8
リキュール	170,088	180,515	208,673	239,434	248,063	145.8	137.4	103.6
スピリッツ等	30,045	50,556	73,087	80,409	84,655	281.8	167.4	105.3
その他の醸造酒等	58,359	40,402	31,371	31,517	31,731	54.4	78.5	100.7
合計	1,368,738	1,319,472	1,247,583	1,129,960	1,134,544	82.9	86.0	100.4

- (注) 1 本表は、主として「国税庁統計年報」(4月～翌年3月)によった。
2 品目は、平成18年度改正後の酒税法の品目によった。
3 スピリッツ等には原料用アルコールを含み、その他の醸造酒等には粉末酒及び雑酒を含む。

11 酒税課税額の推移(国税局分)

(単位:億円)

品目 年度	清酒	合成 清酒	連続式蒸留 焼酎	単式蒸留 焼酎	みりん	ビール	果実酒	甘味 果実酒	ウイスキー	ブランデー	発泡酒	リキュール	スピリッツ等	その他の 醸造酒等	合計
昭和 45	2,106	24	89	19	21	3,160	2	14	553	34	-	23	13	0	6,058
50	2,600	14	74	28	28	4,187	13	10	1,628	69	-	19	9	0	8,679
55	2,538	13	93	41	47	7,276	28	13	3,371	133	-	28	18	1	13,598
60	2,728	17	316	134	58	11,585	38	19	3,228	283	8	107	90	4	18,615
平成 元	1,963	15	247	139	20	13,002	31	10	1,733	267	0	95	129	5	17,656
5	1,777	27	451	199	20	14,343	25	9	1,296	264	1	139	92	4	18,646
6	1,614	35	492	262	20	15,604	33	9	1,196	250	40	184	92	4	19,833
7	1,709	39	547	300	20	14,992	40	8	1,045	230	235	202	83	3	19,454
8	1,633	40	552	325	21	15,171	45	8	964	206	301	216	74	3	19,561
9	1,507	38	627	391	23	14,558	64	11	786	146	498	247	64	3	18,963
10	1,412	39	816	551	24	13,509	79	12	418	82	1,109	274	50	3	18,378
11	1,365	40	840	652	42	12,808	65	12	400	70	1,472	348	47	3	18,163
12	1,279	43	856	752	31	11,942	55	11	378	60	1,777	359	43	3	17,588
13	1,208	45	962	859	24	10,589	54	9	336	53	2,457	430	42	2	17,069
14	1,139	46	951	923	22	9,465	55	6	309	42	2,728	499	39	2	16,226
15	1,065	50	1,012	1,101	23	8,703	57	6	285	39	3,251	519	54	31	16,196
16	950	50	1,013	1,256	23	8,440	53	5	255	32	3,053	608	78	180	15,996
17	918	50	997	1,273	24	8,004	62	5	248	30	2,259	635	76	716	15,296
18	803	54	990	1,311	22	7,688	62	8	233	26	2,117	670	94	831	14,910
19	772	55	938	1,362	23	7,557	62	7	211	24	2,045	866	112	679	14,713
20	746	51	974	1,284	22	6,971	65	6	223	23	1,841	1,062	183	625	14,074
21	703	46	976	1,269	21	6,578	64	5	255	21	1,530	1,313	220	597	13,599
22	688	43	943	1,211	21	6,412	69	5	296	21	1,288	1,437	249	575	13,258
23	695	41	920	1,214	21	6,196	75	5	294	20	1,138	1,493	252	574	12,939
24	671	39	899	1,210	21	6,075	77	5	301	18	1,046	1,548	268	532	12,710
25	675	38	902	1,225	21	6,162	86	6	322	19	1,014	1,634	303	493	12,899
26	636	35	838	1,140	21	5,887	85	7	346	19	1,044	1,634	360	436	12,487
27	635	34	830	1,160	21	5,998	88	6	400	18	1,022	1,572	406	414	12,603
28	617	31	810	1,144	21	5,885	89	5	398	17	977	1,613	462	396	12,465
29	602	29	790	1,110	20	5,706	95	5	450	16	926	1,671	522	358	12,299
30	557	26	782	1,041	20	5,372	93	7	490	15	860	1,846	622	341	12,072
令和 元	523	25	749	1,010	20	5,079	96	8	513	14	796	1,981	685	307	11,805
2	451	20	699	969	18	3,756	105	7	469	13	808	2,291	764	311	10,681
3	419	19	673	933	19	3,785	98	5	458	13	799	2,376	812	314	10,721

(注) 1 本表は、主として「国税庁統計年報」(4月～翌年3月)によった。

2 品目は、平成18年度改正後の酒税法の品目によった。

3 平成17年度以前の品目別課税額は、現行の品目に対応する平成18年度改正前の酒税法の種類又は品目の課税額である。

4 スピリッツ等には原料用アルコールを含み、その他の醸造酒等には粉末酒及び雑酒を含む。

付表 酒税課税額の推移表(国税局分)

品目	年 度					対23年度比	対28年度比	対前年度比
	平23	28	令元	2	3			
	百万円	百万円	百万円	百万円	百万円	%	%	%
清 酒	69,512	61,669	52,264	45,093	41,854	60.2	67.9	92.8
合 成 清 酒	4,112	3,104	2,459	1,957	1,880	45.7	60.6	96.1
連 続 式 蒸 留 焼 酎	91,961	80,965	74,909	69,852	67,255	73.1	83.1	96.3
単 式 蒸 留 焼 酎	121,421	114,434	101,035	96,903	93,271	76.8	81.5	96.3
み り ん	2,054	2,090	1,975	1,838	1,875	91.3	89.7	102.0
ビ ー ル	619,610	588,531	507,872	375,621	378,485	61.1	64.3	100.8
果 実 酒	7,467	8,943	9,557	10,512	9,778	130.9	109.3	93.0
甘 味 果 実 酒	498	524	785	748	549	110.2	104.8	73.4
ウ イ ス キ ー	29,408	39,822	51,262	46,936	45,758	155.6	114.9	97.5
ブ ラ ン デ ー	1,999	1,707	1,396	1,312	1,282	64.1	75.1	97.7
発 泡 酒	113,835	97,650	79,568	80,777	79,907	70.2	81.8	98.9
リ キ ュ ー ル	149,324	161,271	198,125	229,086	237,628	159.1	147.3	103.7
ス ピ リ ッ ツ 等	25,217	46,227	68,534	76,376	81,213	322.1	175.7	106.3
そ の 他 の 醸 造 酒 等	57,446	39,599	30,727	31,134	31,380	54.6	79.2	100.8
合 計	1,293,864	1,246,535	1,180,468	1,068,148	1,072,114	82.9	86.0	100.4

- (注) 1 本表は、主として「国税庁統計年報」(4月～翌年3月)によった。
2 品目は、平成18年度改正後の酒税法の品目によった。
3 スピリッツ等には原料用アルコールを含み、その他の醸造酒等には粉末酒及び雑酒を含む。